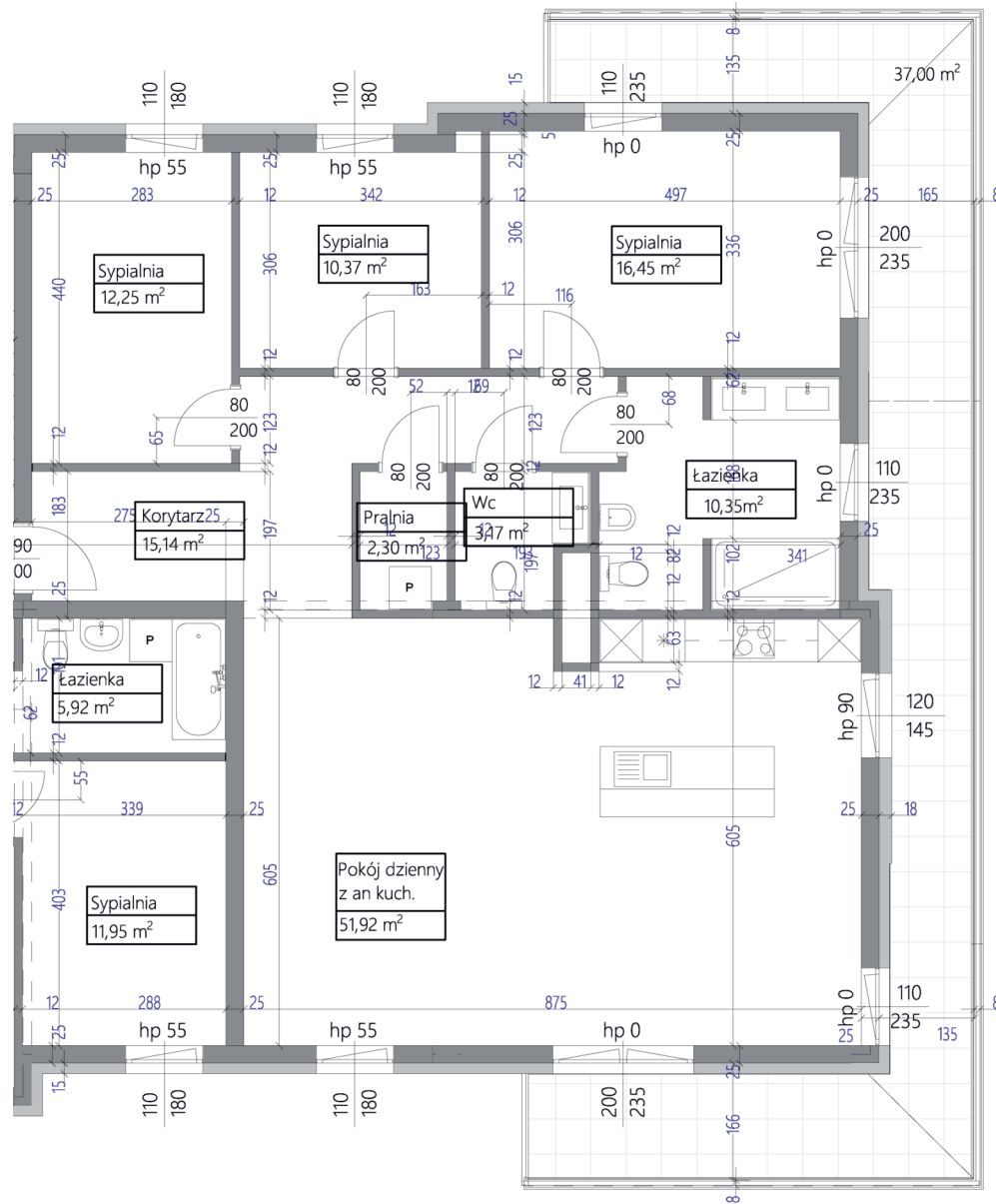


POLESKA 60



ZESTAWIENIE POWIERZCHNI:

Pokój dzienny z an kuch.	51,92 m ²
Sypialnia	16,45 m ²
Korytarz	15,14 m ²
Sypialnia	12,25 m ²
Sypialnia	10,37 m ²
Łazienka	10,35 m ²
Razem:	121,95m²
Balkon	37,00 m ²

RZUT III PIĘTRA
 BUDYNEK MIESZKALNY WIELORODZINNY
 Z GARAŻEM PODZIEMNYM
 42-221 CZĘSTOCHOWA, UL. POLESKA
 DZ. NR 20/3, 21/3 OBR.38

